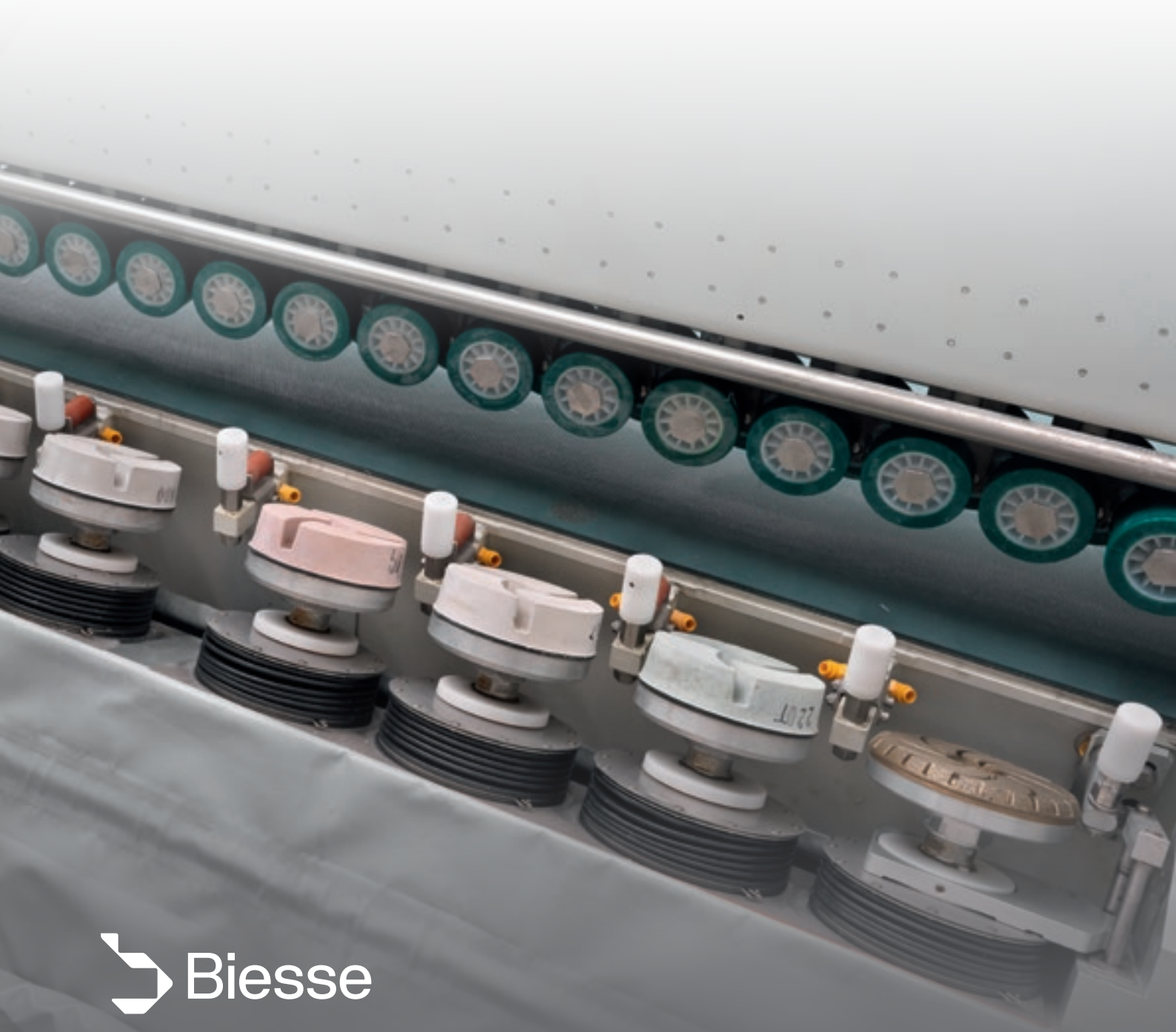


# MASTER EDGE UP

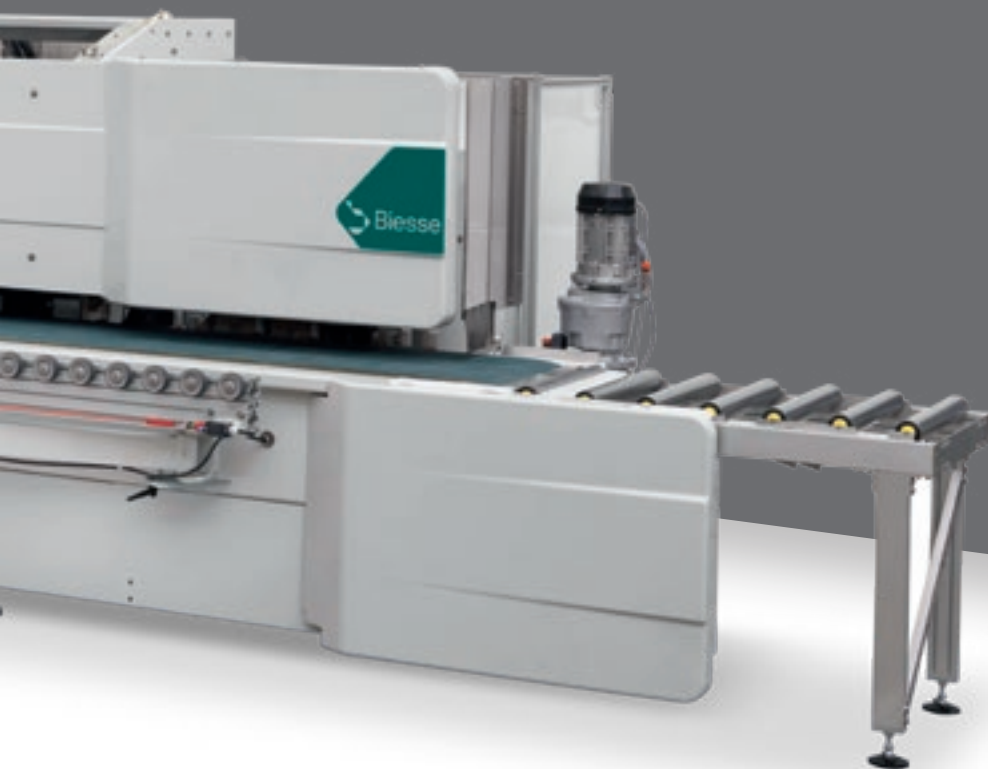
水平边缘抛光机适用于平边和环形



# 简化演变



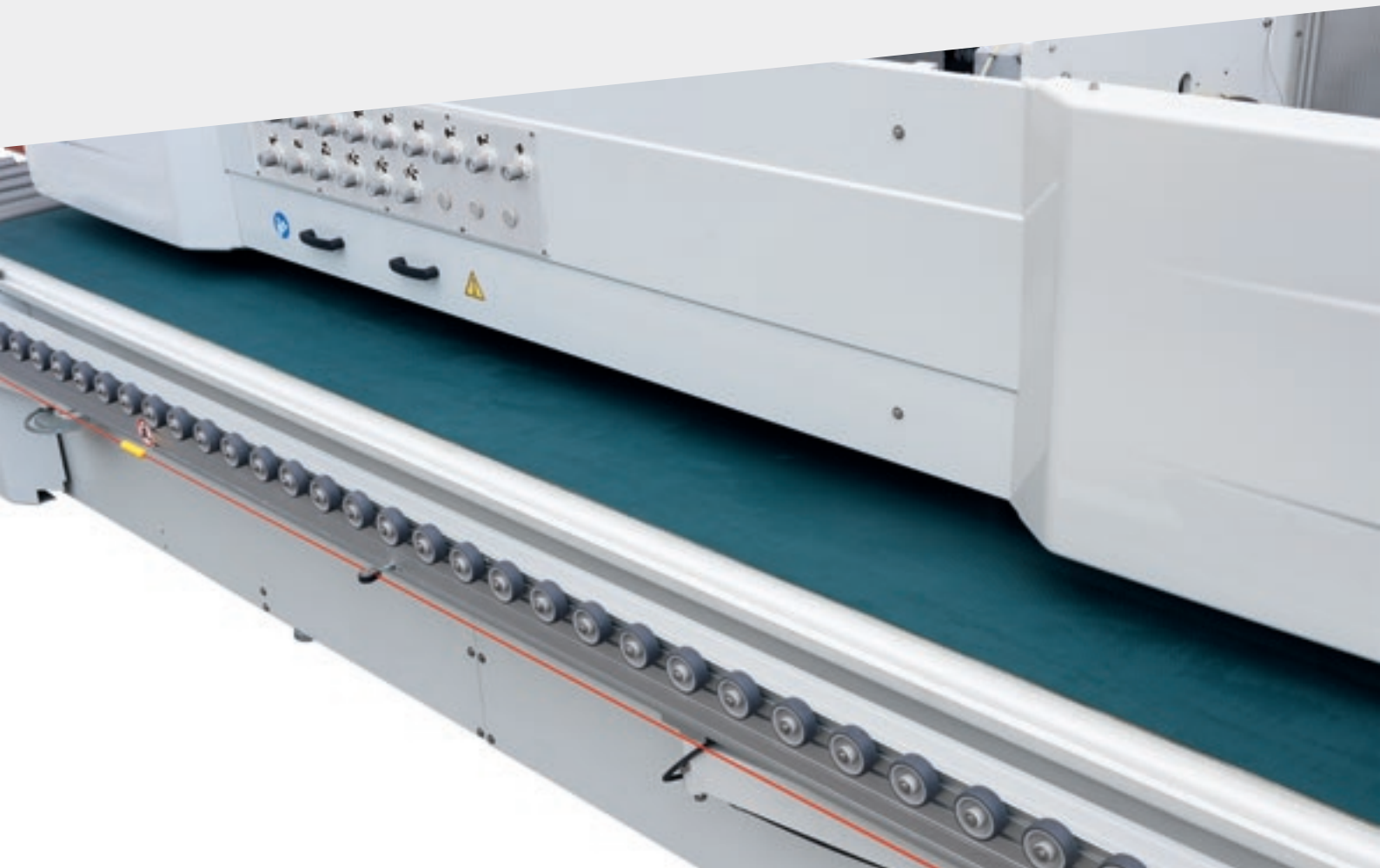
**Master Edge Up** 边缘抛光机简单、实用且紧凑，适用于各种材质平边和环形边抛光，包括大理石、花岗岩、石英、陶瓷和烧结材料。



## MASTER EDGE UP

- 直接从触摸屏选择和编程配置文件
- 得益于自动化设备, 应用程序的多样性和缩短所需设置时间
- 随着时间的推移持续保证可靠性和质量
- 简化使用和实用设计
- 尺寸紧凑, 占地面积小

# 现代并紧凑的设计



Master Edge Up 是可定制的自动边缘抛光机, 适用于平边和环形边  
具有多功能操作组, 可让您根据材料和厚度  
简化并加快加工。应对生产批次减少的车  
间生产需求  
同时让加工更多样化。



Master Edge Up 边缘抛光机的极大多功能性使其特别适用于：  
厨房和浴室台面、家具、室内装饰、建筑、葬礼用品。

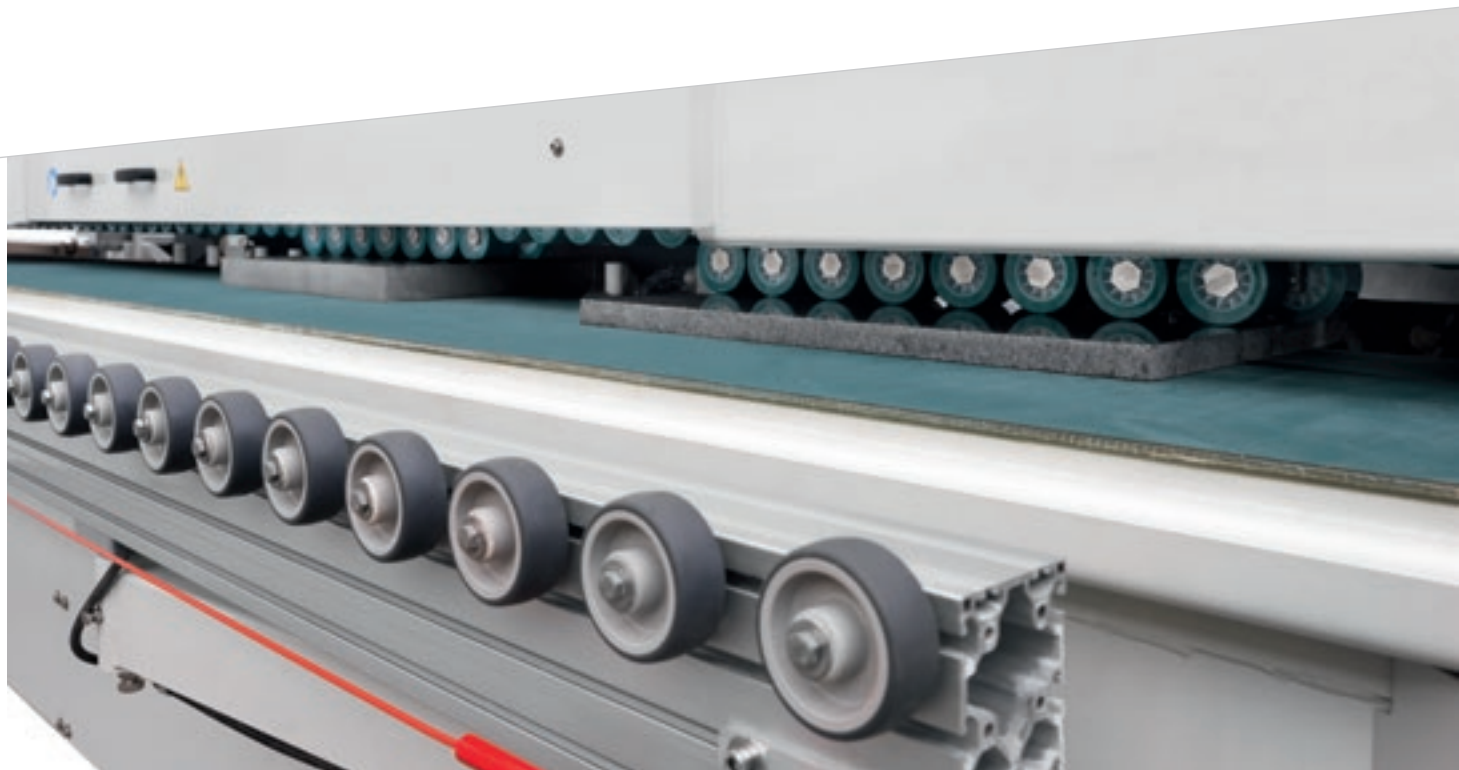


实用并现代的设计  
由于其紧凑的尺寸, Master Edge Up 是任何车间的理想解决方案:  
从空间有限的大理石工作坊到大规模公司。

实用并现代的设计



# 随着时间的推移持续保证可靠性和质量



## 标准气动压力机

无需调整即可加工不同厚度的工件，保证加工材料所必需的均匀压力 陶瓷，尤其是厚度较薄的陶瓷



## 自动配置文件生成。

头梁定位，制动器由受控轴激活。



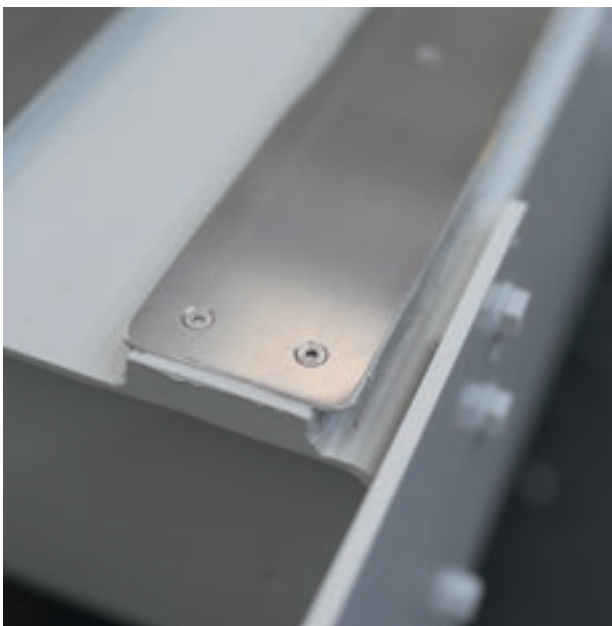
标配集中式自动润滑，减少维护工作



最小工作宽度: 150 毫米。



最小头梁长度为 150 毫米的双面压力轮。



带耐磨板的工作台

机械部件和设备的最  
佳防水保护

# 简单的编程和使用

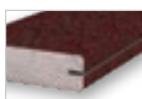
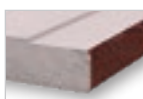
根据配置的不同,操作单元是标准的或可选的,旨在根据加工要求简化机床设置操作。

## 传入设备



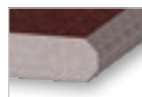
校准器/刀片切割装置

- ▣ 厚度校准
- ▣ 滴油盘
- ▣ 盲切
- ▣ 各种角度切割
- ▣ 可调范围为  $-45^{\circ}$  至  $90^{\circ}$



输入预切单元

两个倾斜单元预成型圆角边或倒角直边。



## 前头梁

一组 7 或 8 个头梁,用于生成和抛光边缘轮廓。





## 输出设备



### 可调摆动头梁

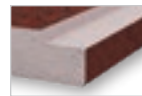
一组3或个输出振荡单元, 可于 0°工作 45°, 使方形、半圆边加工的产量。

- ▣ 方形边



### 刀片切割装置

- ▣ 竖切
- ▣ 多次切割
- ▣ 盲切
- ▣ 边缘切+竖切



### 清洁器/敲打器

- ▣ 挡板清洗
- ▣ 敲打



# 最佳人体工程学

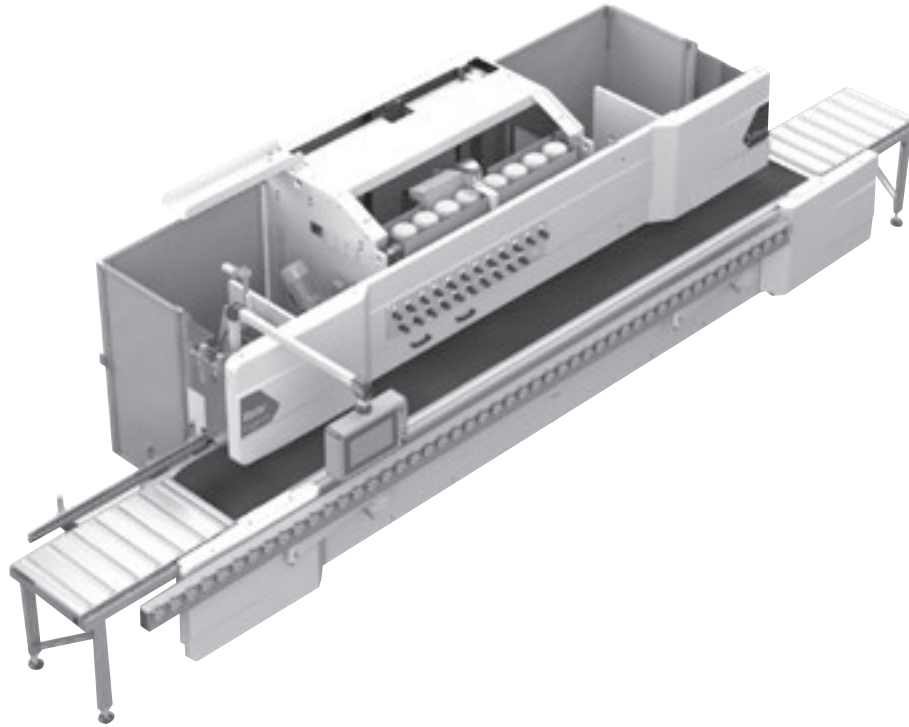
带铰接臂的控制面板能够从不同角度工作,并为操作员提供最大的视野和最舒适的人体工程设计。



简化图形为您提供您更轻松的用户体验

- 由于可以使用已保存的参数,触摸屏面板可以轻松直观地进行编程。
- 可以为参数化工作创建详细列表,能针对所需厚度/材质进行列表
- 可以在机器上选择“传统”手动模式进行加工操作

# 技术规格



## MASTER EDGE UP S HR072 F

总尺寸(含1m+1m滚筒输送机)	mm	7800 x 2100
最小/最大工作长度	mm	150
最小/最大工作宽度	mm	150
直边和环形边的最小/最大加工厚度	mm	5 - 60
使用专用砂光刀具的最小/最大厚度	mm	5 - 80
传送带速度	mm/min	2500
标准和最大装机功率	kW	25 - 45
标准和最大用水量	l/min	150 - 175
标准和最大耗气量	NI/min	32 - 40
总重量	Kg ca.	5000

技术数据和插图仅作为指示。部分照片为带有选项的机器。

Biesse Spa 公司保留做出任何更改权利

恕不另行通知。

加权声压级 A (LpA) 78 分贝。

加权声压级 A (LpA) 76 分贝。

• K测量不确定性 = 4dB。

• 根据UNI EN ISO 11202:2010 - UNI EN ISO 3746:2011 - UNI EN 15572:2015 及后续修正案进行测量。

测出噪声值为释放级别，不一定代表安全操作水平。尽管噪声释放级别与暴露级别存在某种关系，但不能以可靠的方式利用它来确定是否应该或不必要采取预防措施。

决定加权声压级别的因素

包括劳动时暴露噪音的持续时间、工作场所的特征、其他噪声源等，比如机器数量

和其他临近的工作程序。并且，噪音暴露级别的允许范围也可能因国家/地区而异。无论如何，这些信息将允许

机器用户可以更好地评估危险和风险。

# 客户想要的服务

服务对于我们的客户来说是一种新的体验，提供的不仅是优秀的技术，更多是与公司、和在那里工作的专业人士以及他们所体现的经验所带来的附加值。



## 先进的诊断技术

全天候 (24/7) 在线远程交互的数字频道。  
每周七天随时准备进行现场连线处理。



## 全球网络

在120个国家设有39个分公司、300多家认证代理商、零售商，并在美国、欧洲和远东设有配件仓库。



## 等待就绪的配件

识别、转运和交付各种需要的配件。



## 日益壮大的培训机会

大量的现场、在线和课堂培训模块，实现专业化成长。



## 有价值的服务

大量的服务内容和软件包，帮助我们的客户实现持续化成长。

## 最优的服务质量

**+550**

全球高度专业的技术人员，  
随时为客户提供帮助

**90%**

响应时间低于1小时的  
机器停机案例

**+100**

通过远程连接和远程服务  
直接对话专家

**92%**

24小时内处理的机器停机  
需配件订单数量

**+50.000**

仓库中的配件号

**+5.000**

预防性维护访问

**80%**

在线解决的服务请求数量

**96%**

配件订单按时足额交付

**88%**

第一次现场探访解决  
服务的数量

成立于意大利，  
土生土长的跨国公司。

我公司可帮助您简化  
充分发挥所有材料的

我公司是一家跨国公司,主要生产用于加工木材、玻璃、石材、塑料以及复合材料等的

体化生产线和机器。得益于不断增长的全球网络所带来的扎实的业务能力,我们可为您的业务发展提供支持

激发您的想象力。材料大师,源自 1969。

# 化制造过程, 勺潜力。

加入 Biesse 世界。

[biesse.com](http://biesse.com)



